



SprossenFlotte

Bikesharing KielRegion



KielRegion

SprossenFlotte

Nutzungszahlen und Rückblick 2024 und Ausblick 2025

Bau- und Verkehrsausschuss Gemeinde Schönberg
20. März 2025



sprossenflotte.de



Bikesharing in der KielRegion

UNSERE ZIELE

- Förderung des Radverkehrs und aktiver Mobilität
- Ergänzung zum ÖPNV und (Alternative) zum Auto (letzte Meile)
- Erreichung der Klimaziele und Beitrag zur Radstrategie SH 2030
- Attraktives Angebot für Bürger*innen und Unternehmen vor Ort

1.200+

Räder

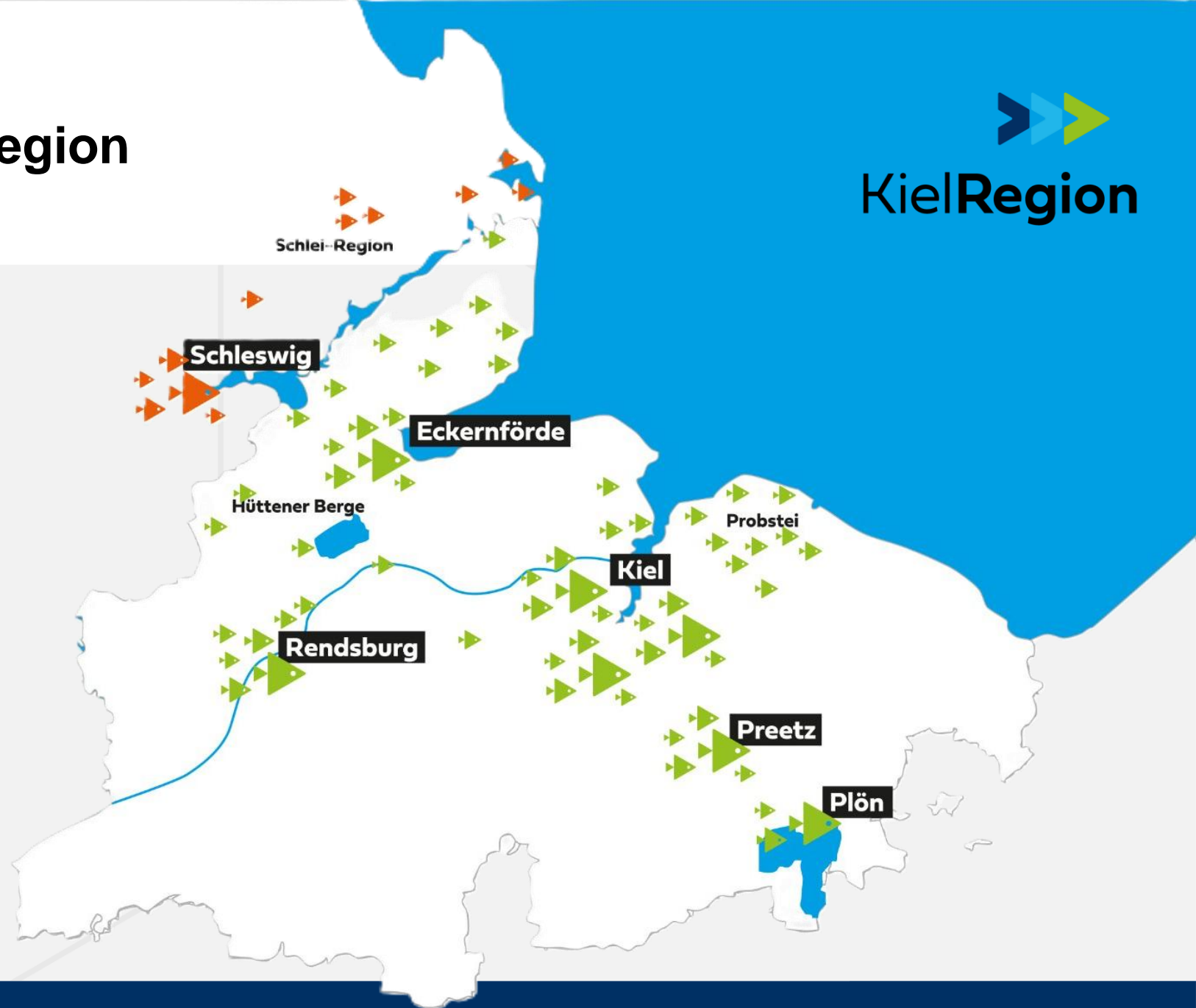
230+

Stationen

9 Gebiete

40K+

Nutzer*innen





Meilensteine der SprottenFlotte 2024



Beteiligung am preisgekrönten Modellprojekt SMILE24

Koordination von Aufbau und Betrieb des Bikesharings.

Ca. 20 Stationen (ca. 100 Räder) im Amt Schlei-Ostsee (als „SprottenFlotte“)

ca. 30 Stationen (ca. 150 Räder) im Kreis Schleswig-Flensburg (als „Donkey Republic“)



Neue kommunale Partner

Mit **Schwentinental, Felde, Büdelsdorf, Prasdorf und Dänischenhagen** konnten weitere Kommunen an das Netz der SprottenFlotte angeschlossen werden.



Stadt Schwentinental



Gemeinde Felde



Stadt Büdelsdorf



Gemeinde Prasdorf



Gemeinde Dänischenhagen



Neue Stationen und Verdichtung des Netzes

Neue Partnerschaften, u.a. mit der **Diakonie, REWE digital, dem TÖZ, dem GTZ**
Verdichtung mit Light- und Saison-Stationen (u.a. in Kiel, Preetz, Waabs...).





Stationsnetz

Großes Wachstum des Netzes in 2024

Das Stationsnetz der SprottenFlotte ist im Jahr 2024 stark gewachsen – von ca. 150 auf ca. 230 Stationen.

2024 wurden einige neue Kommunen an das System angeschlossen

- Schwentental (7 Stationen)
- Dänischenhagen (1)
- Felde (3)
- Büdelsdorf (3)
- Prasdorf (1)
- SMILE 24: ca. 50 Stationen in 23 Kommunen

Weitere Ausleihgebiete wurden mit zusätzlichen Stationen verdichtet

- Kiel
- Eckernförde
- Rendsburg



4 = neue Stationen im Gebiet



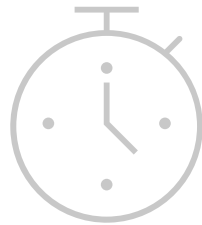
Fakten zur SprottenFlotte 2024 (Gesamtsystem)



Fahrten

450.000 Fahrten
(387.000 Ausleihen)

wurden 2024 mit der SprottenFlotte absolviert. Das sind 95.000 Fahrten und 78.000 Ausleihen mehr als im Vorjahr.



Dauer

5.660.000 Minuten
= **fast 11 Jahre**

waren die Räder der SprottenFlotte 2024 zusammengerechnet im Einsatz.



Strecke

900.000 Kilometer

sind die Nutzer*innen der SprottenFlotte gefahren und haben damit ca. 21 Mal die Erde umrundet



CO2-Einsparung

57,2 Tonnen CO2

wurden durch die Nutzung der SprottenFlotte im Jahr 2024 eingespart.



Was ist sonst noch passiert?



Einführung saisonaler Stationen

Zum ersten Mal wurden an einigen Standorten, v.a. am Strand und an Badestellen und Schwimmbädern, saisonale Stationen getestet.

Anleitungen auf Stationsbügeln/-schildern

Neuen Nutzer*innen wird direkt an der Station die Funktion des Bikesharingsystems erläutert.

Fahrrad- verleihstation

SprottenFlotte
Bikesharing KielRegion

Wegweiserschilder zu Stationen

Die Wegweiser helfen der Orientierung und erhöhen die Sichtbarkeit.



Was ist sonst noch passiert?



Aufstockung des E-Fuhrparks

Mehr E-Bikes, um auch längere Strecken in der Region per Rad zurücklegen zu können.

Marketing-Kampagne

Auch 2024 wurde an vielen Orten für die SprottenFlotte geworben.

Umfrage zur SprottenFlotte

Im Herbst 2024 haben wir eine Umfrage zur SprottenFlotte durchgeführt. Erstmals wurden hierbei auch Nicht-Nutzende befragt. Die Ergebnisse der Umfrage werden im Laufe des Frühjahrs 2025 präsentiert.

Nutzungszahlen 2024

für das Amt Probstei und die Gemeinde
Schönberg



KielRegion

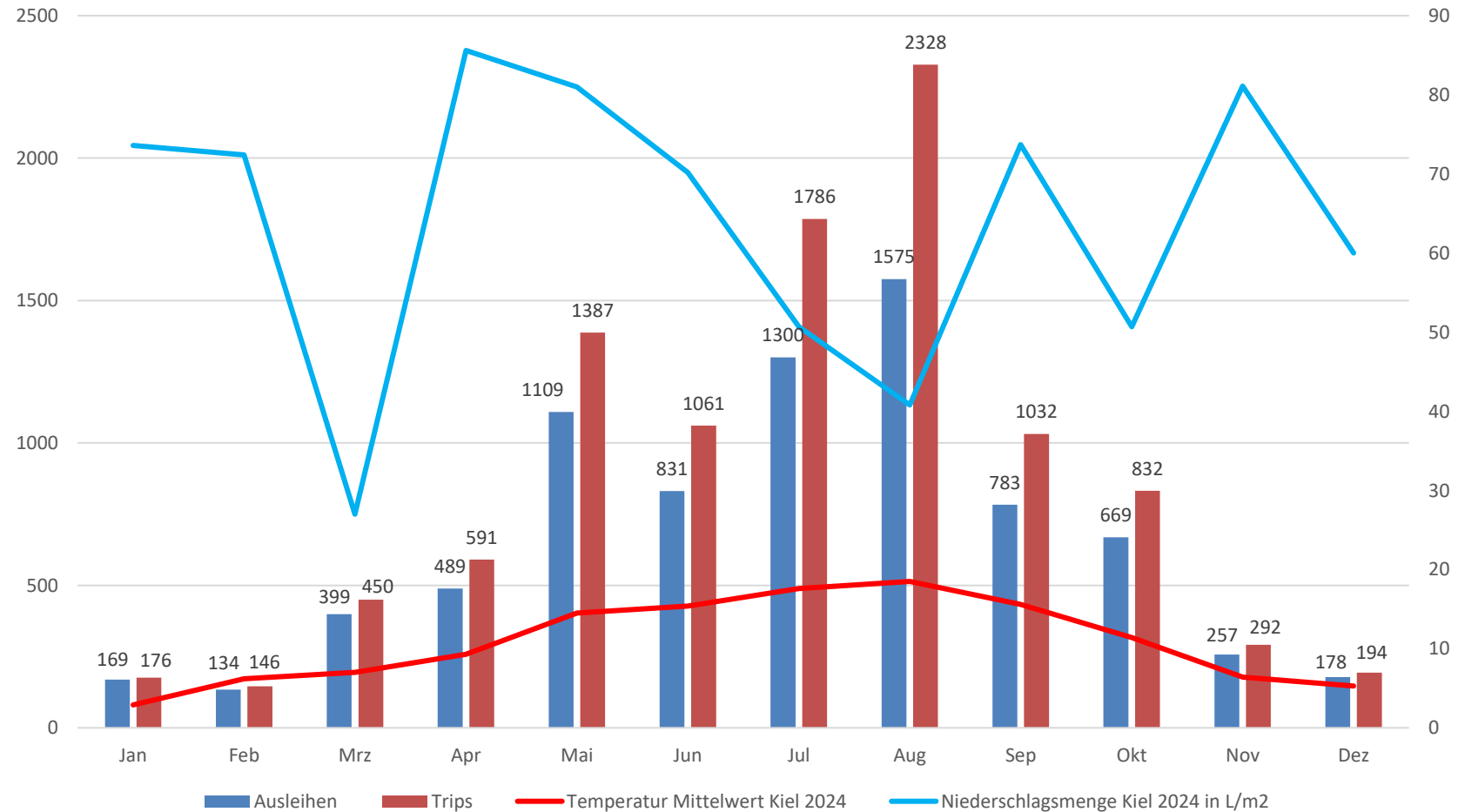


Ausleihzahlen Amt Probstei 2024

- **Ca. 7.900 Ausleihen** im Amt Probstei (über 10.000 Fahrten* (Trips))
- Davon 3.420 Ausleihen in Schönberg
- Entspricht einem **Plus von ca. 85%** gegenüber 2023 (damals 3.874 Ausleihen ab April)
- ca. 1,3 Trips (Fahrten) pro Ausleihe (Gesamt: ca. 1,1)
- **Ca. 2.080 Nutzer*innen** im Amt Probstei (+ 65%)
- 22 Minuten dauert eine Ausleihe im Schnitt (Gesamt: ca. 14 Minuten)
- 2,91 km werden im Schnitt zurückgelegt (Gesamt: ca. 2,2 km)

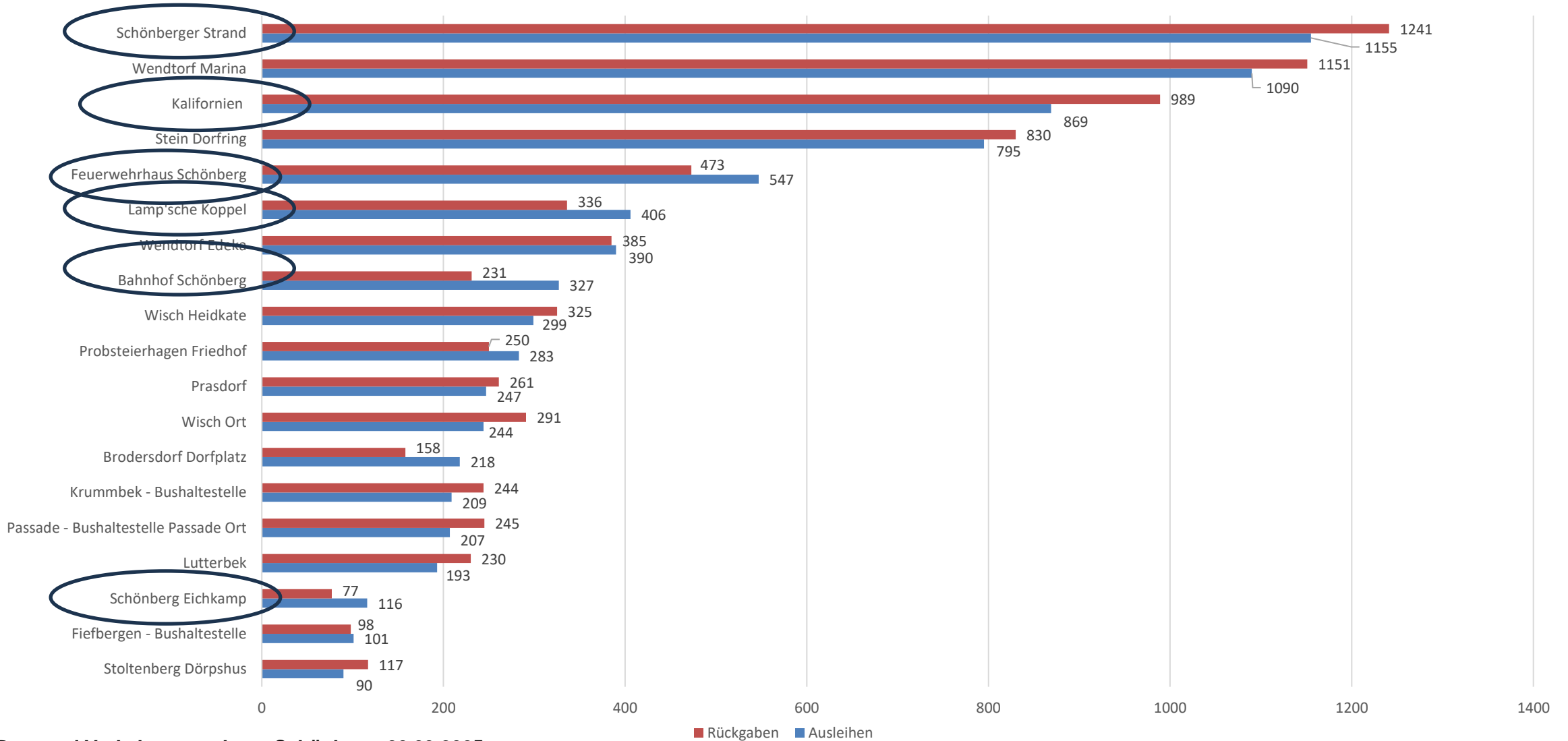
*auf Grund des Starts im April (Schönberg) bzw. Sommer (Rest der Probstei) wird dieser Zeitraum als Vergleichszeitraum herangezogen.

Gesamtausleihen: 7.893 **+85%**
Gesamtfahrten: 10.275





Stationen sortiert nach Nutzungszahlen - Amt Probstei





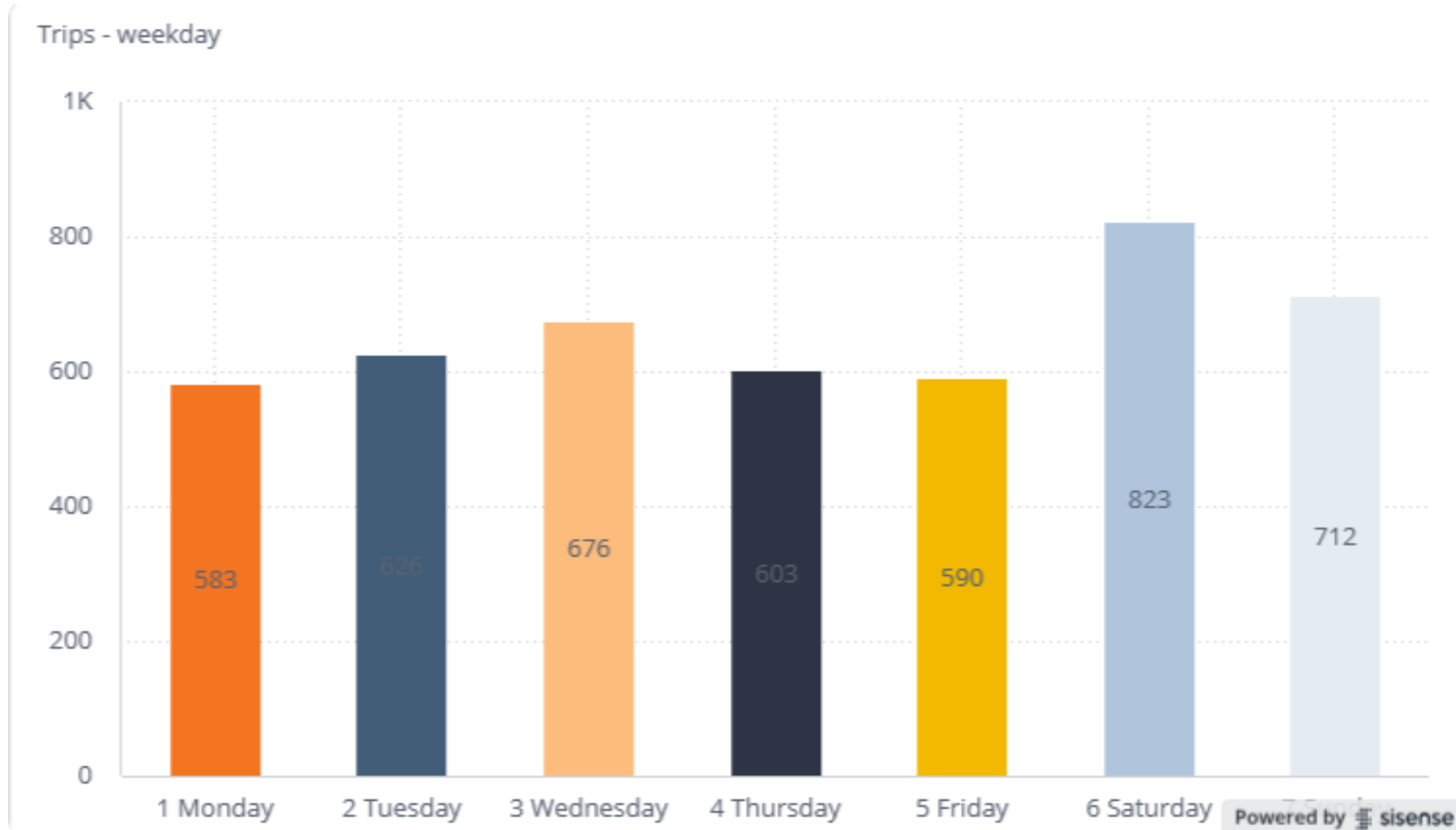
Top 10 Verbindungen – Gemeinde Schönberg

- Die meisten Fahrten werden innerhalb Schönbergs absolviert
- Verbindungen nach/von außerhalb Schönbergs v.a. nach Krummbek, Wisch, Wendtorf
- Viele Verbindungen auch in Top 10 der Probstei vertreten

Von	Nach	Anzahl
Schönberger Strand	Schönberger Strand	609
Kalifornien	Kalifornien	373
Schönberger Strand	Kalifornien	197
Kalifornien	Schönberger Strand	178
Feuerwehrhaus Schönberg	Schönberger Strand	146
Lamp'sche Koppel	Schönberger Strand	138
Bahnhof Schönberg	Krummbek - Bushaltestelle	115
Lamp'sche Koppel	Lamp'sche Koppel	112
Schönberger Strand	Feuerwehrhaus Schönberg	99
Schönberger Strand	Lamp'sche Koppel	89

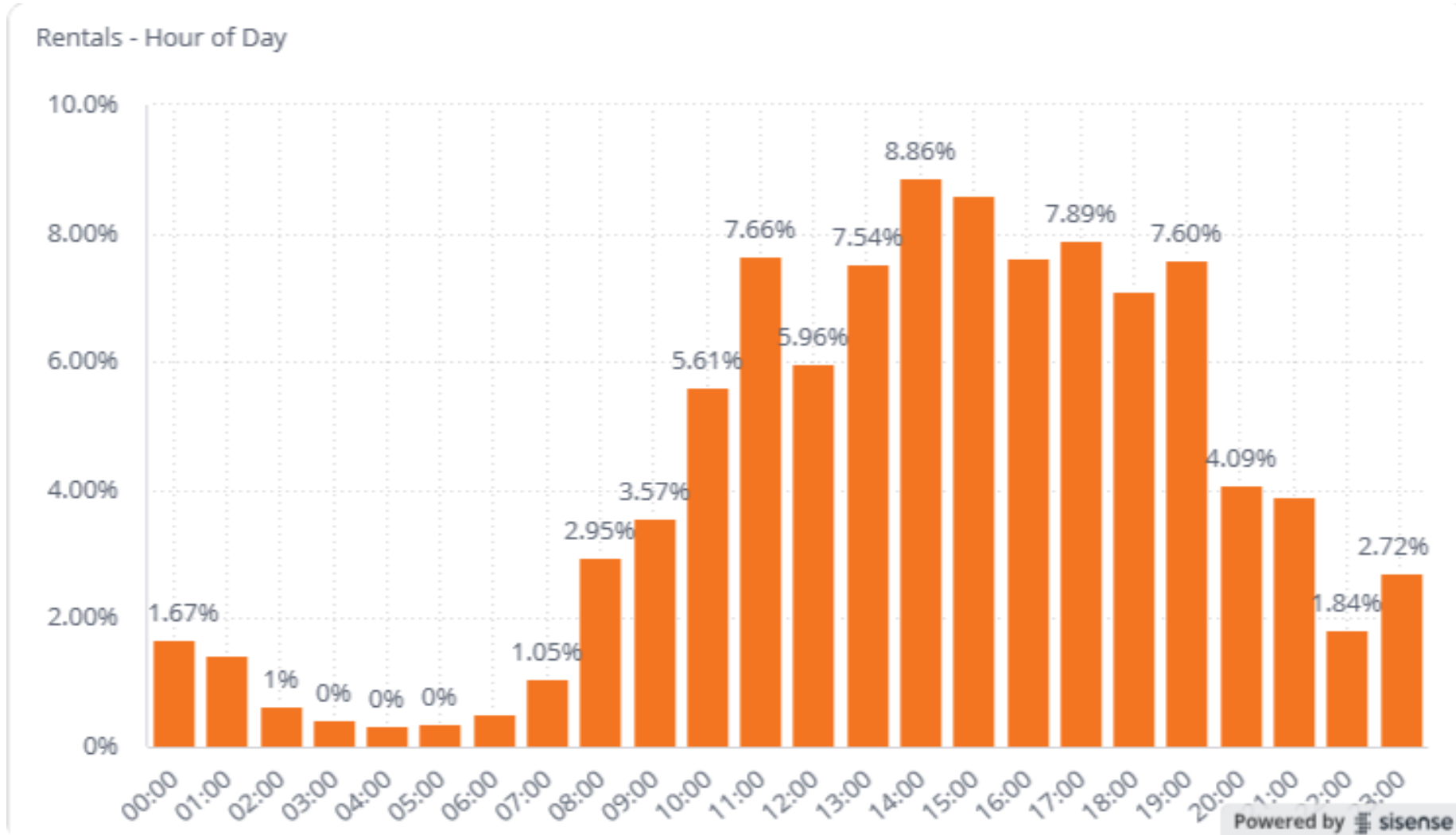


Wochenverlauf





Tagesverlauf



Ausblick 2025

Geplante Entwicklungen



KielRegion

Geplante Entwicklungen



KielRegion

1. Behutsamer Netzausbau

Verdichtung mit einzelnen (Light-)Stationen
Ggf. Anschluss weiterer Kommunen

2. Optimierung Service

3. Evaluation

Umfangreiche Evaluation der Pilotgebiete im
„ländlichen Raum“ (Masterarbeit)
Auswertung der Nutzer*innenumfrage

4. Fortsetzung von Kooperationen

Gespräche mit Kommunen und Partnern
Vorbereitung von Beschlüssen

5. Sponsoring

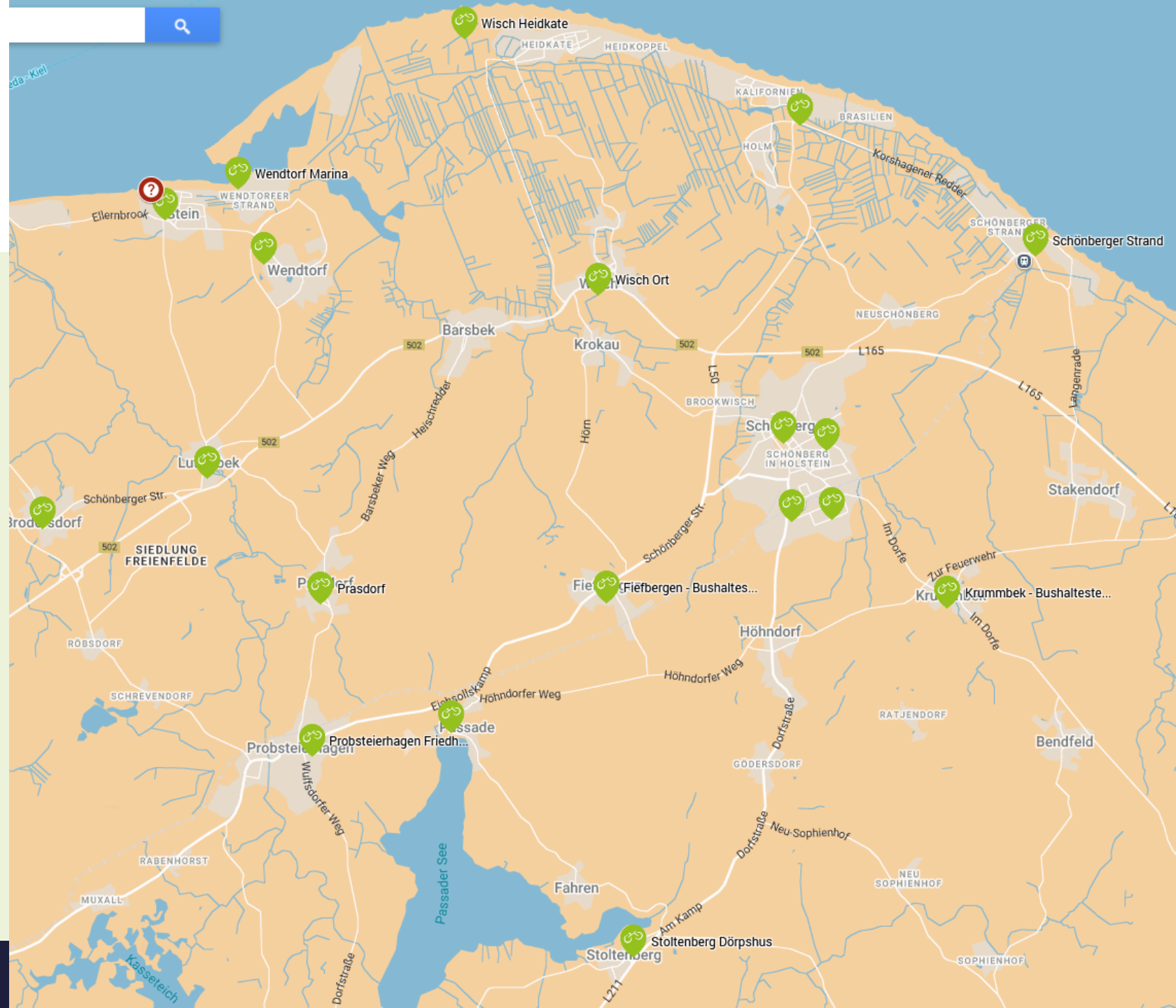
Suche nach einem geeigneten „Systemsponsor“
Unternehmenspartner zum Aufbau einzelner
Stationen

6. Prüfung Tarifierpassungen



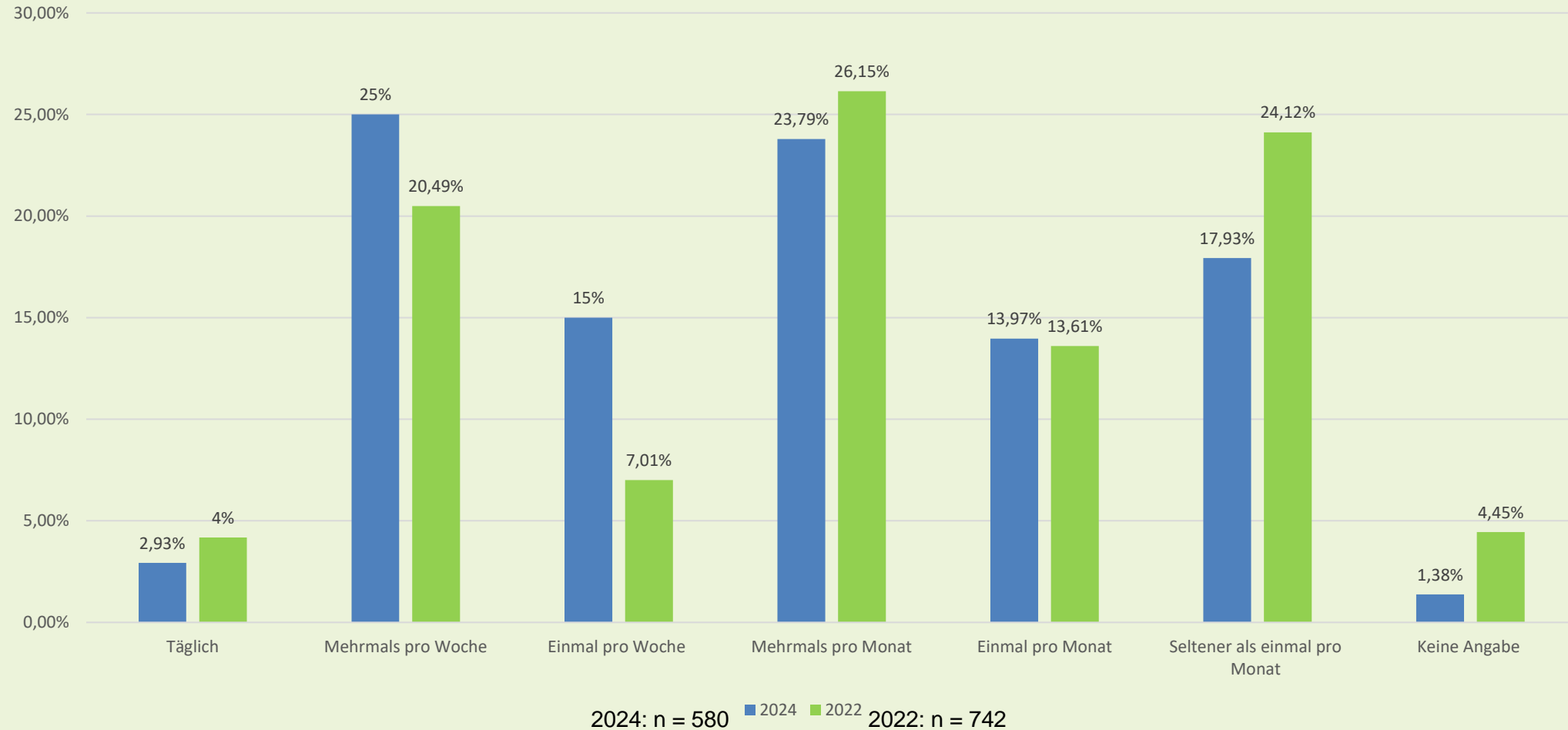
Netzausbau 2025+

- Aufbau einzelner „Light-Stationen“ möglich (keine zusätzlichen Fahrräder, aber mehr Verbindungen!)
→ soll im Pilotgebiet Probstei im Laufe des Sommers in mehreren Gemeinden vorgeschlagen und umgesetzt werden
- Stationen an weiteren Bahnhaltungen entlang Hein Schönberg geplant
- Vorschläge und Feedback erwünscht!



Wie oft nutzt du die SprottenFlotte?

- Umfrage durchgeführt
- Auswertung läuft
- Ergebnisse werden zur Optimierung des Systems und der Nutzeransprache verwendet



Sponsoring

SprottenFlotte
Bikesharing KielRegion



Werden Sie Partner*in der SprottenFlotte!

Die SprottenFlotte ist das Bikesharingsystem der KielRegion – mit den Rädern kommen die Menschen in der Region schnell und flexibel von A nach B. **Über 1000 Fahrräder stehen dafür zur Verfügung, die an ca. 200 Stationen** in der Landeshauptstadt Kiel, den Kreisen Rendsburg-Eckernförde und Plön ausgeliehen und abgegeben werden können. Darunter auch Lastenräder und rund 100 Pedelects. **Täglich werden fast 2500 km mit den Rädern gefahren** – die SprottenFlotte hat so mittlerweile mehr als 100 Mal um die Welt umrundet und dabei **ca. 175 Tonnen CO₂ eingespart**.



Flexibel

Die Fahrräder der SprottenFlotte bieten eine schnelle und flexible Mobilitätsoption für den Arbeitsweg und Freizeitaktivitäten.



Schnell

Bikesharing unterstützt das öffentliche Verkehrsnetz in Gebieten, die nicht gut angebunden sind. Das Fahrrad ist zudem häufig die mit Abstand schnellste und günstigste Art zu pendeln, insbesondere für die letzte Meile.



Umweltfreundlich

Radfahren trägt zur Erreichung der UN-Ziele für nachhaltige Entwicklung bei und reduziert CO₂- und Partikelemissionen.



KielRegion

www.sprottenflotte.de

Mehr Sichtbarkeit für Ihr Unternehmen

Werden Sie Partner*in der beliebten SprottenFlotte und profitieren Sie von der **außergewöhnlichen Sichtbarkeit** für Ihr Unternehmen!

Die perfekte Platzierung für Ihre Markenbotschaft

Für das Branding stehen die **Verkleidung der Gepäckträger** sowie die **Außenflächen der Cargo-Bikes** zur Verfügung. Ihr Unternehmen kann bereits ab 15€ je Rad/Monat von der einzigartigen Präsenz in der Region profitieren.



Ihr Ansprechpartner:

Ingo Meyer
Tel.: 0431 55 60 01 0
Mobil: 0173 23 31 969
E-Mail: I.meyer@kielregion.de
www.sprottenflotte.de

KielRegion GmbH
Haßstraße 3-5
24103 Kiel



KielRegion



Vielfältige mögliche Zusatzleistungen der SprottenFlotte

▶ SprottenFlotte-Station inkl. Fahrräder an Ihrem Firmenstandort

Eine eigene Station am Unternehmensstandort erhöht die Erreichbarkeit für Kund*innen und Mitarbeitende. Inklusive Service & Wartung sowie alle weiteren Dienstleistungen durch unseren Betreiber Donkey Republic. Bügel oder Schild mit Firmenlogo markieren die Station und schaffen Sichtbarkeit.

▶ Vorteilstarif für Mitarbeitende, Kund*innen, Mitglieder etc.

Vergünstigungen gegenüber Basistarifen durch Verknüpfung des Kontos per Organisations-Email-Adresse oder Gutscheincode.

Viele weitere Optionen, wie z.B.:

- Freiminuten pro Tag
- Freiminuten pro Miete
- Anzahl an Freifahrten

▶ Pop-Up-Stationen für Veranstaltungen

Sorgen für gute Erreichbarkeit Ihres Veranstaltungsortes und schaffen eine zusätzliche Mobilitätsoption, die sich zur Bewerbung Ihrer Veranstaltung nutzen lässt.

▶ Gutscheine / Guthaben

Die Gutscheine als Giveaways oder Incentives können auf Wunsch gedruckt oder als digitale Gutscheincodes zur Verfügung gestellt werden.

▶ Gruppenbuchungen

z.B. für Tagesausflüge im Rahmen von Firmenevents. Bereitstellung und Abholung inklusive (auch unterschiedlicher Start- und Zielort möglich).

▶ Individuelle Lösungen

Viele weitere Optionen wie E-Bikes, Cargo-Bikes, spezielles Branding etc. nach Ihren Wünschen möglich.

www.sprottenflotte.de



SprottenFlotte

Bikesharing KielRegion



SprottenFlotte

Bikesharing KielRegion



KielRegion

Vielen Dank!

Ihr Projektteam SprottenFlotte der KielRegion



sprottenflotte.de

